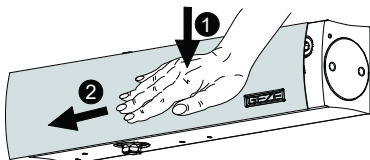
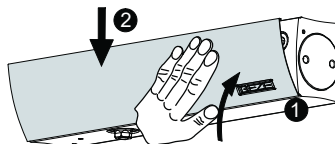


# Návod na nastavení dveřních zavíračů GEZE

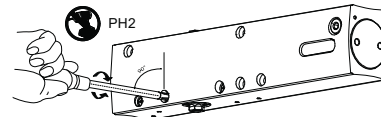
Odstranit kryt



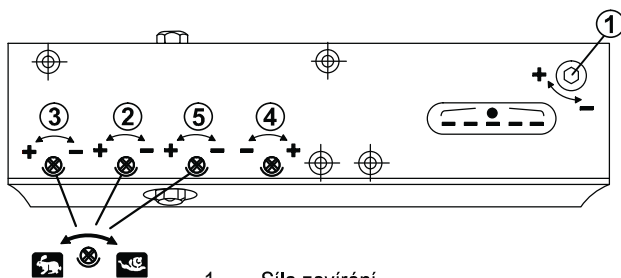
Kryt nacvaknout



Nastavit

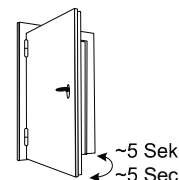


## GEZE TS 5000

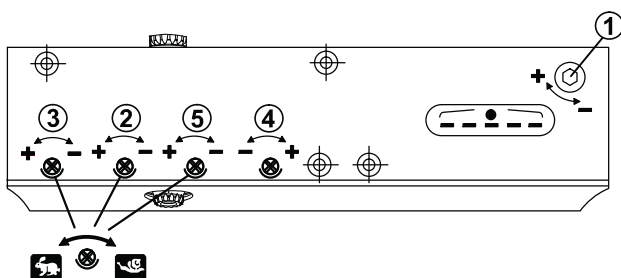


- 1 Síla zavírání
- 2 Rychlost zavírání
- 3 Koncový doraz
- 4 Tlumení otevírání
- 5 Zpoždění zavírání (jen u TS 5000 S)

Ukazatel síly zavírání	Šířka křídla [mm]
2	do 850
3	850 - 950
4	950 - 1100
5	1100 - 1250
6	1250 - 1400

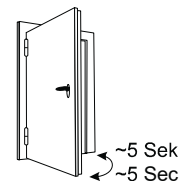


## GEZE TS 4000



- 1 Síla zavírání
- 2 Rychlost zavírání
- 3 Koncový doraz (jen u TS 4000 S, jinak na ramínku)
- 4 Tlumení otevírání
- 5 Tlumení zavírání (jen u TS 4000 S)

Ukazatel síly zavírání	Šířka křídla [mm]
1	do 750
2	750 - 850
3	850 - 950
4	950 - 1100
5	1100 - 1250
6	1250 - 1400



Nastavení koncového dorazu	s dorazem	bez dorazu
----------------------------	-----------	------------

